

Nano.2 - Technik im Detail

Wer oder was ist Nano.2?



Nano.2 ist **ein sehr kleiner 2 Wege Lautsprecher** in einem Kunststoffgehäuse. Das Frontgitter ist relativ schwer abnehmbar. Eigentlich nur für den Servicefall so gedacht. Nach dem abnehmen zeigen sich die Treiber der indiana line Nano.2. Vor der sehr **kleinen Hochtongkalotte** sitzt ein **Diffusor**, um eine breitere Schallverteilung zu gewährleisten. Der **Tief-/Mitteltöner** besitzt die indiana line typische **Polypropylen Membran**. Ein verklebter Phase Plug sorgt auch hier für eine breitere Abstrahlung. Die Sicke verspricht eine relativ großzügige Auslenkbarkeit. Unten ist die Bassreflexöffnung zu sehen.

Rückseitig sieht man die Anschlussklemmen. Sie fassen Kabel bis zu einem Querschnitt von 1,5 mm². Ebenfalls rückseitig zu sehen, aber unten montiert, ist die in verschiedenen Positionen **arretierbare Wandhalterung**. Sie ermöglicht bei Bedarf eine senkrechte oder waagerechte Wandmontage. Natürlich kann sie auch ganz abgenommen werden.



Nach dem entfernen der vier Inbusschrauben an der Frontseite lässt sich das Gehäuse mit etwas Kraft und Geschick auseinanderziehen.

Der erste Blick ins Gehäuseinnere zeigt den geriffelten (gut für die Gehäusestabilität, weniger Resonanzen) Kunststoff, der zweite Blick zeigt sogar etwas Dämmmaterial.

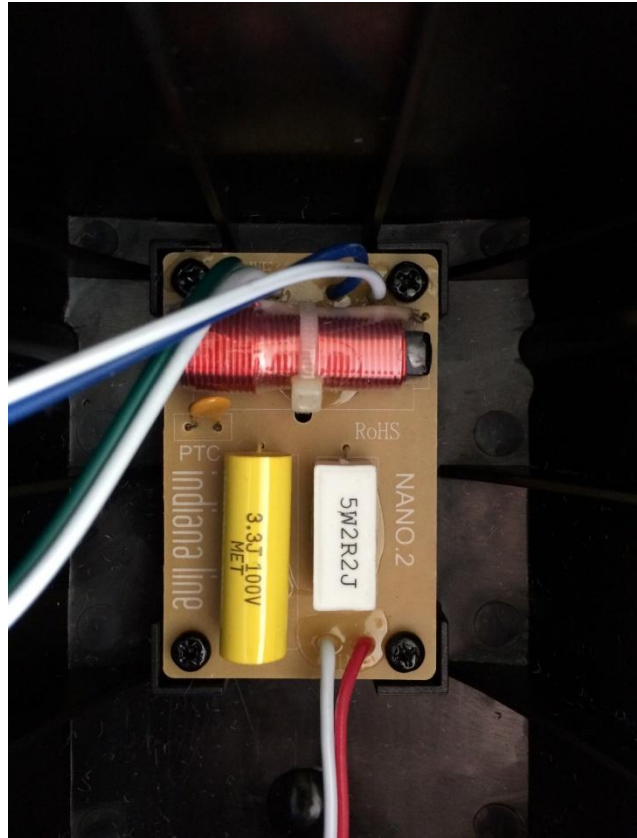
Hifi
Vertrieb
Hölper

...und Sie fühlen sich wohl!

HVH Dietmar Hölper
Kirchstr. 18
D-56459 Ailertchen

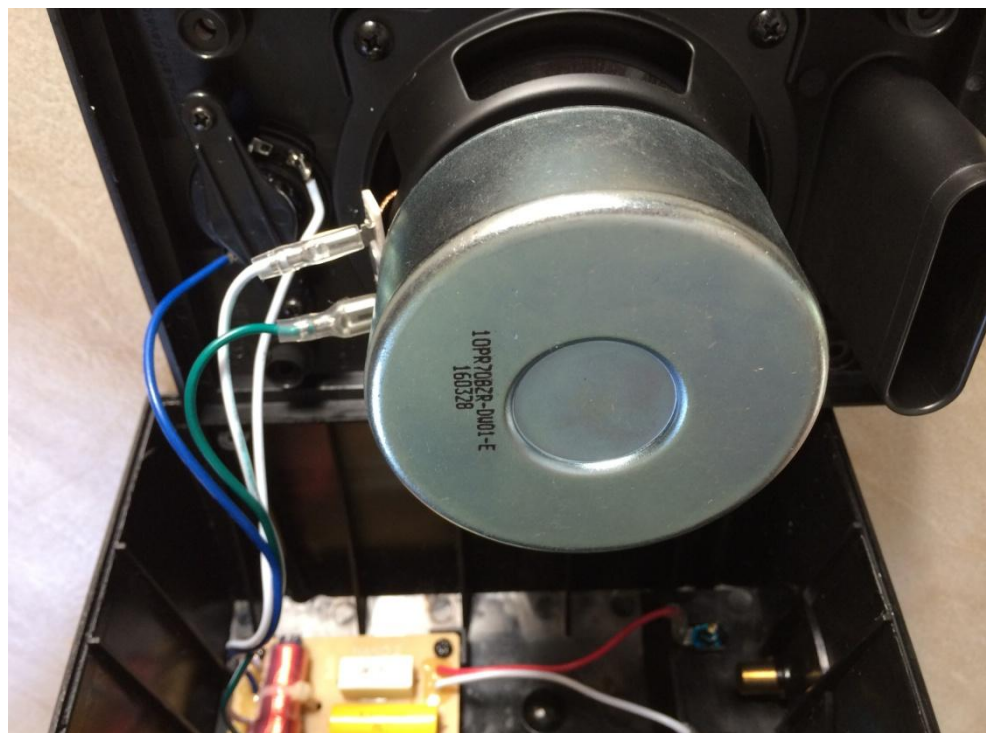
Deutschlandvertriebe:
Atohm
Indiana line
Klimo
Melodika
Vieta Audio

USt.ID: DE 221 954 865
IBAN: DE65 5735 1030
0000 1331 57
BIC: MALADE51AKI



Der dritte Blick offenbart unter der Akustikwolle sogar eine kleine Frequenzweiche. Kondensator und Widerstand vor dem Hochtöner, Spule vor dem Tieftöner. Von einer high-endigen 6 dB Weiche möchte ich jetzt nicht reden. Klartext: Das Budget gibt einfach nicht mehr her! Die **Bauteile** sind genau **auf die Treiber** und den **gedachten Anwendungszweck zugeschnitten**.

Ein ganz kleines Bauteil hat mich dennoch sehr erstaunt. Es ist mit **PTC** (links unter der roten Spule) gekennzeichnet. Was ist das? Ein Kaltleiter. PTC = Positiver Temperatur Koeffizient. Zu Deutsch: Mit steigender Temperatur/Belastung schaltet der PTC den Stromfluss wie eine Sicherung ab. Im Gegensatz zu einer Sicherung ist der Stromdurchfluss nach ca. 20 Sekunden wieder gegeben. Der PTC sitzt vor dem Hochtöner und schützt ihn. Genau, bereits vor Jahrzehnten wurden von sehr bekannten Herstellern kleine Glühbirnchen verbaut um den gleichen Effekt zu erzielen.



Auf obigem Bild schweift der Blick auf die Rückseite der Frontwand, an welcher die Treiber von hinten montiert sind. Beim Hochtöner (links, blaues Kabel) sehen wir den minimalistischen Neodym Magneten. Der **Tief-/Mitteltöner** hingegen wartet mit einem **stattlichen Magnetsystem** auf.

Die Bilder weiter unten zeigen die Nano.2 von schräg oben, bzw. die **arretierbare Wandhalterung** von unten.



Fazit:

Die Konstruktion zeigt einen sehr belastbaren „Breitbänder“, welcher relativ ausgewogen musiziert und im sehr hohen Frequenzbereich durch einen sehr kleinen Hochtöner (Super Tweeter) unterstützt wird. Ein audiophiler Feingeist ist er somit sicherlich nicht.

Anwendung:

Durch seine einfache, praxistaugliche, sehr robuste, stabile und belastbare Konstruktion ist der Nano.2 ein idealer Beschallungslautsprecher. Egal ob im privaten Heim, in Gaststätten, öffentlichen Gebäuden, Firmen usw. Nano.2 ist ein geschätzter Begleiter.

Nano.2 ist in matt weiß oder matt schwarz lieferbar.

Vertrieb: **HVH** Dietmar Hölper, Kirchstraße 18, 56459 Ailertchen,
Tel. 02663/7347, Mobil 0170/5413406
dietmar.hoelper@t-online.de www.dietmar-hoelper.de

Ailertchen, Februar 2019